

ANNEXES

<u>Annexe 1 : Situation récapitulative des prêts conventionnés</u>	<u>2</u>
<u>Annexe 2 : Autorisations des prêts conventionnés par principaux Prêteurs</u>	<u>3</u>
<u>Annexe 3 : Autorisations de prêts conventionnés par type d'opérations</u>	<u>5</u>
<u>Annexe 4 : Autorisations PC / PAS</u>	<u>7</u>
<u>Annexe 5 : Historique trimestriel des flux et encours</u>	<u>8</u>
<u>Annexe 6 : Autorisations des prêts conventionnés par établissements</u>	<u>10</u>
<u>Annexe 7 : Liste des établissements</u>	<u>12</u>

Annexe 1 : Situation récapitulative des prêts conventionnés

Déclarations reçues au 29/04/13

Les prêts autorisés représentent les offres de prêts émises

Récapitulatif

M€	Autorisations de Prêt			Flux affectant les encours de prêts			Encours des prêts
	Effectifs	Montant	Montant moyen d'un PC	Affaires Nouvelles (1)	Amortissements, RA et ajustements (1)	Flux nets	
2012	93 621	10 214.1	0.109	9 810.3	5 464.2	4 346.1	68 638
4e trimestre	30 172	3 304.4	0.110	2 516.1	1 418.7 (2)	1 097.4	68 638
3e trimestre	23 774	2 616.9	0.110	2 561.4	1 429.5 (2)	1 132.0	67 540
2e trimestre	22 473	2 404.0	0.107	2 247.1	1 249.2 (2)	997.9	66 408
1er trimestre	17 202	1 888.8	0.110	2 485.6	1 367 (2)	1 118.8	65 410 (4)
2011	96 671	10 002.4	0.103	9 879.6	6 661.6	3 218.0	64 436
4e trimestre	29 587	3 013.4	0.102	2 469.3	1 370 (3)	1 099.4	64 436
3e trimestre	21 141	2 197.8	0.104	2 482.4	1 534 (3)	948.7	63 337
2e trimestre	25 930	2 633.0	0.102	2 559.9	1 723 (3)	836.4	62 388 (5)
1er trimestre	20 013	2 158.2	0.108	2 367.9	2 035 (2)	333.4	61 565 (6)
2010	114 781	11 310.8	0.099	8 612.2	6 037.5	2 574.7	61 245
4e trimestre	32 756	3 456.5	0.106	2 671.3	1 634 (2)	1 036.9	61 245
3e trimestre	20 404	2 081.6	0.102	2 172.1	1 651 (2)	521.1	60 208 (7)
2e trimestre	37 858	3 491.4	0.092	1 982.8	1 416 (2)	566.7	59 517
1er trimestre	23 763	2 281.3	0.096	1 786.1	1 336 (2)	450.0	58 950

M€	Ensemble		dont PC éligibles à l'APL		dont PAS		dont PC à taux révisables	
	Effectifs (1)	Montant	Effectifs (1)	Montant	Effectifs (1)	Montant	Effectifs (1)	Montant
2012	93 621	10 214.1	28 293	2 495.4	60 237	6 116.8	2 535	357.1
4e trimestre	30 172	3 304.4	8 872	795.5	20 890	2 186.0	625	94.6
3e trimestre	23 774	2 616.9	7 334	633.0	15 485	1 571.2	579	94.6
2e trimestre	22 473	2 404.0	7 167	618.8	13 934	1 387.7	738	94.3
1er trimestre	17 202	1 888.8	4 920	448.2	9 928	971.9	593	73.7
2011	96 671	10 002.4	35 339	3 088.8	57 988	5 388.3	4 030	518.4
4e trimestre	29 587	3 013.4	10 162	866.2	18 968	1 778.3	826	93.4
3e trimestre	21 141	2 197.8	7 738	670.1	12 982	1 200.8	865	116.1
2e trimestre	25 930	2 633.0	10 179	886.3	15 527	1 411.2	1 317	187.6
1er trimestre	20 013	2 158.2	7 260	666.2	10 511	998.0	1 022	121.3
2010	114 781	11 310.8	42 845	3 706.7	75 142	6 711.2	6 042	675.3
4e trimestre	32 756	3 456.5	11 542	1 045.3	20 085	1 887.9	1 315	146.1
3e trimestre	20 404	2 081.6	7 015	633.8	12 314	1 122.4	1 203	133.4
2e trimestre	37 858	3 491.4	15 224	1 255.2	26 632	2 271.4	2 182	236.5
1er trimestre	23 763	2 281.3	9 064	772.4	16 111	1 429.5	1 342	159.2

(1) Sous toutes réserves, compte tenu des lacunes constatées dans les déclarations d'affaires nouvelles et d'amortissements.

Les affaires nouvelles représentent les versements réalisés depuis la fin du trimestre précédent.

(2) Un établissement déclare des rachats de créances.

(3) Un établissement déclare des rachats de créances, un autre réaffecte des prêts (PC ou PAS) en prêts non réglementés suite à réaménagement .

(4) Des établissements ont procédé à des ajustements pour un total de 144 614 K €

(5) Erreur d'une société dans la reprise des encours par type de contrat (13 561 K €)

(6) Un établissement a procédé à une régularisation de 12 679 K € (prêts en cours de déblocage)

(7) Un établissement a procédé à un ajustement de 169 839 K €

Annexe 2 : Autorisations des prêts conventionnés par principaux Prêteurs

Déclarations reçues au 29/04/13

Les prêts autorisés représentent les offres de prêts émises

Autorisations par type de prêteur - Effectifs

	Ensemble	Banques	Banques Mutualistes ou Coopératives	Etablis sements spécialisés
2012	93 621	6 474	54 292	32 855
	100.0%	6.9%	58.0%	35.1%
4e trimestre	30 172	1 878	16 334	11 960
3e trimestre	23 774	1 598	13 622	8 554
2e trimestre	22 473	1 356	13 513	7 604
1er trimestre	17 202	1 642	10 823	4 737
2011	96 671	8 256	62 008	26 407
	100.0%	8.5%	64.1%	27.3%
4e trimestre	29 587	1 921	16 872	10 794
3e trimestre	21 141	1 970	13 559	5 612
2e trimestre	25 930	2 505	17 653	5 772
1er trimestre	20 013	1 860	13 924	4 229
2010	114 781	12 711	64 041	38 029
	100.0%	11.1%	55.8%	33.1%
4e trimestre	32 756	2 524	18 911	11 321
3e trimestre	20 404	2 815	12 522	5 067
2e trimestre	37 858	3 613	19 914	14 331
1er trimestre	23 763	3 759	12 694	7 310

Autorisations par type de prêteur - Montants en M€

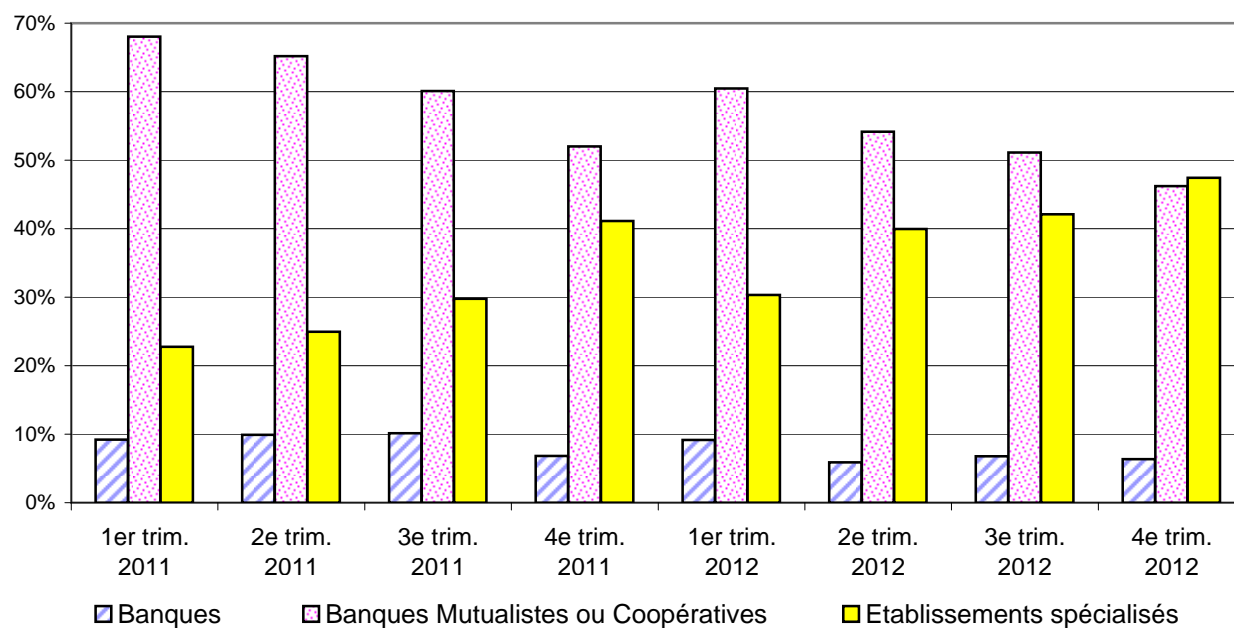
	Ensemble	Banques	Banques Mutualistes ou Coopératives	Etablis sements spécialisés
2012	10 214.1	701.8	5 310.1	4 202.2
	100.0%	6.9%	52.0%	41.1%
4e trimestre	3 304.4	209.9	1 527.5	1 567.1
3e trimestre	2 616.9	176.9	1 338.3	1 101.7
2e trimestre	2 404.0	141.7	1 302.0	960.3
1er trimestre	1 888.8	173.3	1 142.3	573.2
2011	10 002.4	887.1	6 073.0	3 042.3
	100.0%	8.9%	60.7%	30.4%
4e trimestre	3 013.4	205.8	1 567.9	1 239.8
3e trimestre	2 197.8	222.6	1 320.6	654.6
2e trimestre	2 633.0	260.5	1 716.1	656.4
1er trimestre	2 158.2	198.3	1 468.4	491.6
2010	11 310.8	1 356.3	6 067.7	3 886.7
	100.0%	12.0%	53.6%	34.4%
4e trimestre	3 456.5	286.8	1 905.9	1 263.8
3e trimestre	2 081.6	302.2	1 240.4	539.0
2e trimestre	3 491.4	379.0	1 749.8	1 362.6
1er trimestre	2 281.3	388.3	1 171.6	721.4

[Page suivante](#)

Annexe 2 : Autorisations des prêts conventionnés par principaux Prêteurs

Déclarations reçues au 29/04/13

PARTS DE MARCHE (en montant d'autorisations des PC)



Annexe 3 : Autorisations de prêts conventionnés par type d'opérations

Déclarations reçues au 29/04/13

Les prêts autorisés représentent les offres de prêts émises

Autorisations par type d'opérations - Effectifs

	Ensemble	Neuf	Acquisition- amélioration	Acquisition seule	Travaux
2012	93 621	39 795	8 465	42 739	2 622
	100.0%	42.5%	9.0%	45.7%	2.8%
4e trimestre	30 172	15 759	2 267	11 490	656
3e trimestre	23 774	9 239	2 398	11 520	617
2e trimestre	22 473	8 256	2 268	11 183	766
1er trimestre	17 202	6 541	1 532	8 546	583
2011	96 671	37 549	8 410	47 488	3 224
	100.0%	38.8%	8.7%	49.1%	3.3%
4e trimestre	29 587	11 823	2 598	14 462	704
3e trimestre	21 141	7 851	1 905	10 701	684
2e trimestre	25 930	10 275	2 171	12 581	903
1er trimestre	20 013	7 600	1 736	9 744	933
2010	114 781	64 513	11 397	35 682	3 189
	100.0%	56.2%	9.9%	31.1%	2.8%
4e trimestre	32 756	17 269	2 573	11 928	986
3e trimestre	20 404	8 667	2 531	8 535	671
2e trimestre	37 858	25 254	3 443	8 304	857
1er trimestre	23 763	13 323	2 850	6 915	675

Autorisations par type d'opérations - Montants M€

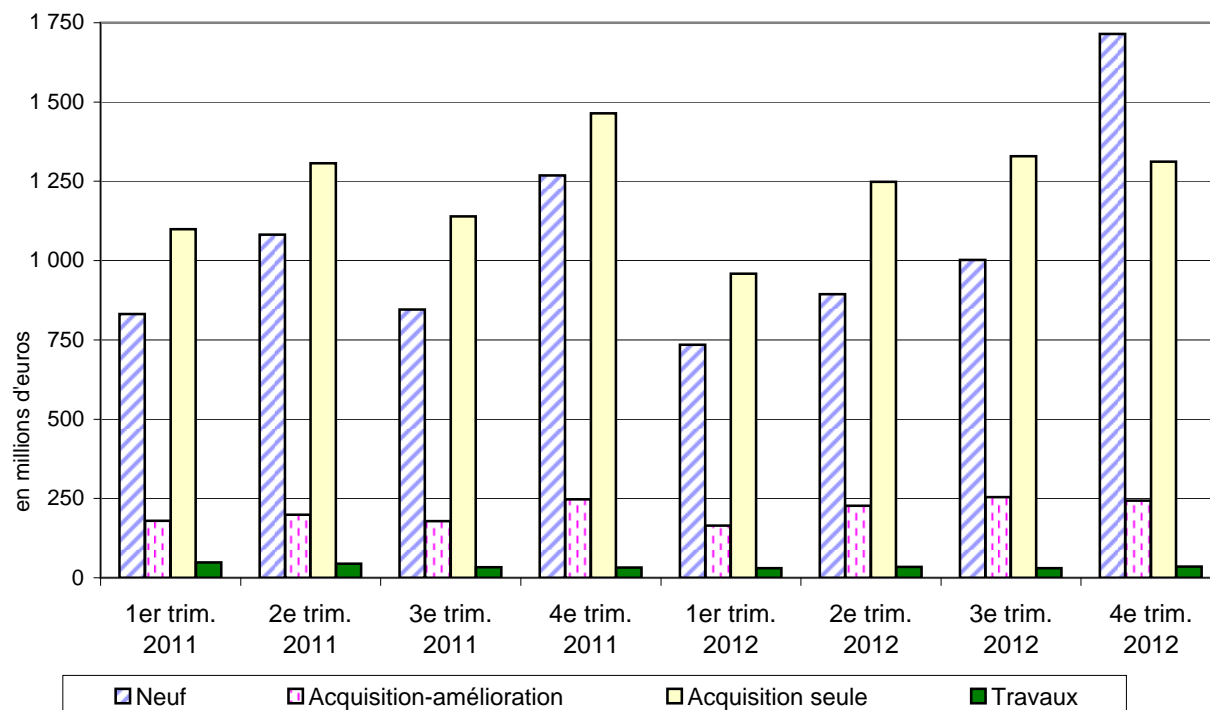
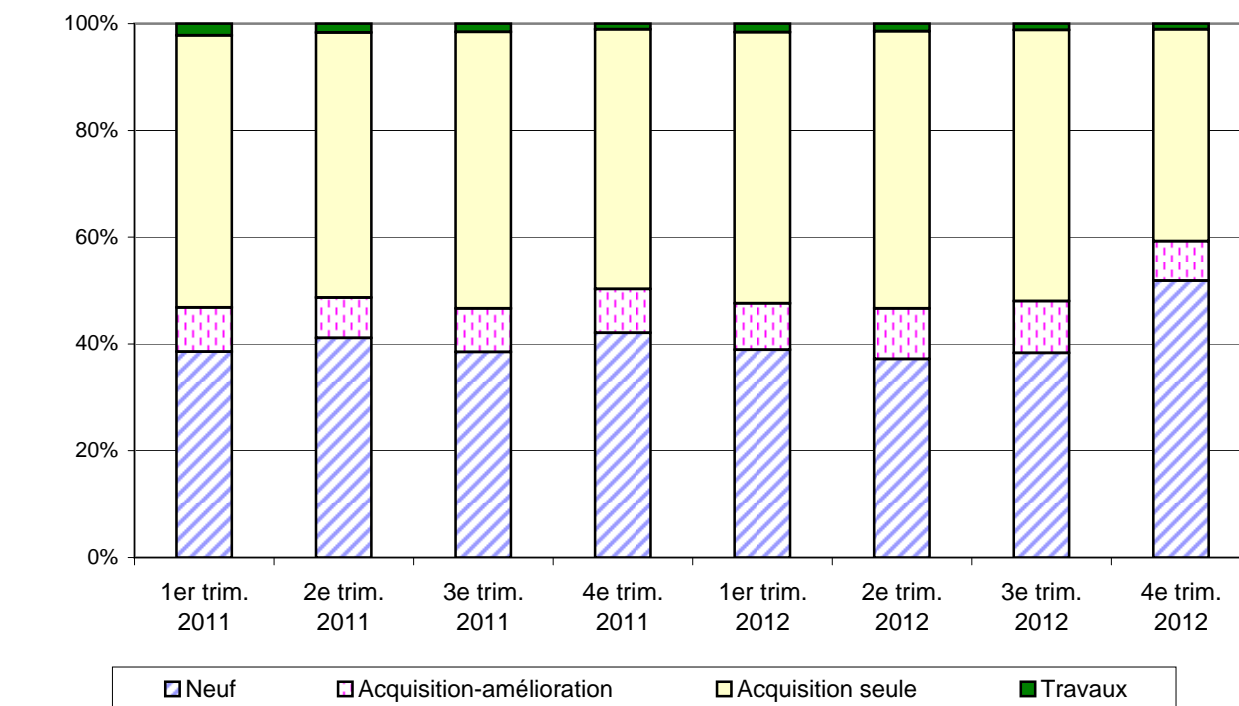
	Ensemble	Neuf	Acquisition- amélioration	Acquisition seule	Travaux
2012	10 214.1	4 345.1	888.6	4 849.3	131.1
	100.0%	42.5%	8.7%	47.5%	1.3%
4e trimestre	3 304.4	1 714.3	243.1	1 311.8	35.2
3e trimestre	2 616.9	1 002.3	254.4	1 329.5	30.7
2e trimestre	2 404.0	894.1	226.6	1 248.8	34.6
1er trimestre	1 888.8	734.4	164.5	959.2	30.6
2011	10 002.4	4 028.6	804.9	5 009.6	159.3
	100.0%	40.3%	8.0%	50.1%	1.6%
4e trimestre	3 013.4	1 269.1	247.5	1 464.2	32.7
3e trimestre	2 197.8	846.1	179.1	1 139.0	33.7
2e trimestre	2 633.0	1 082.1	199.0	1 307.2	44.7
1er trimestre	2 158.2	831.3	179.4	1 099.2	48.2
2010	11 310.8	6 140.2	1 060.0	3 957.6	153.0
	100.0%	54.3%	9.4%	35.0%	1.4%
4e trimestre	3 456.5	1 798.1	255.1	1 356.2	47.1
3e trimestre	2 081.6	883.5	232.4	936.5	29.1
2e trimestre	3 491.4	2 225.0	311.8	914.1	40.5
1er trimestre	2 281.3	1 233.6	260.7	750.8	36.2

[Page suivante](#)

Annexe 3 : Autorisations de prêts conventionnés par type d'opérations

Déclarations reçues au 29/04/13

REPARTITION (en montant d'autorisations des PC)

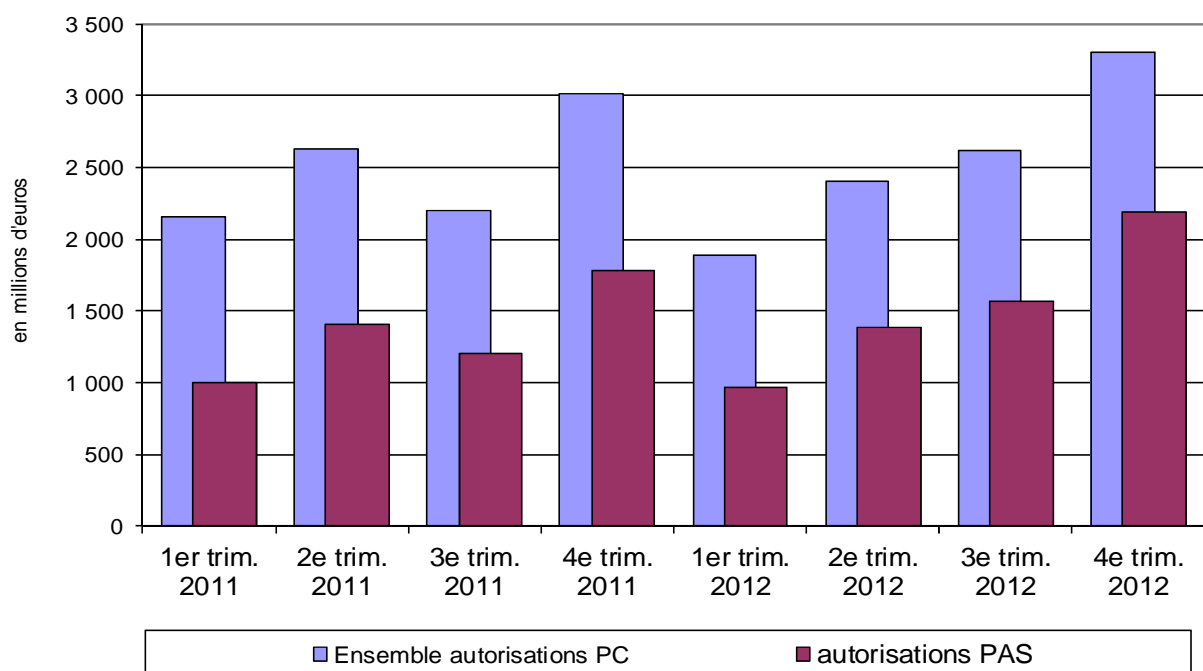


Annexe 4 : Autorisations PC / PAS

Déclarations reçues au 29/04/13

Les prêts autorisés représentent les offres de prêts émises

M€	Ensemble		dont PAS		Poids des PAS dans l'ensemble des PC	
	Effectifs	Montant	Effectifs	Montant	Effectifs	Montant
2012	93 621	10 214.1	60 237	6 116.8	64.3%	59.9%
4e trimestre	30 172	3 304.4	20 890	2 186.0	69.2%	66.2%
3e trimestre	23 774	2 616.9	15 485	1 571.2	65.1%	60.0%
2e trimestre	22 473	2 404.0	13 934	1 387.7	62.0%	57.7%
1er trimestre	17 202	1 888.8	9 928	971.9	57.7%	51.5%
2011	96 671	10 002.4	57 988	5 388.3	60.0%	53.9%
4e trimestre	29 587	3 013.4	18 968	1 778.3	64.1%	59.0%
3e trimestre	21 141	2 197.8	12 982	1 200.8	61.4%	54.6%
2e trimestre	25 930	2 633.0	15 527	1 411.2	59.9%	53.6%
1er trimestre	20 013	2 158.2	10 511	998.0	52.5%	46.2%
2010	114 781	11 310.8	75 142	6 711.2	65.5%	59.3%
4e trimestre	32 756	3 456.5	20 085	1 887.9	61.3%	54.6%
3e trimestre	20 404	2 081.6	12 314	1 122.4	60.4%	53.9%
2e trimestre	37 858	3 491.4	26 632	2 271.4	70.3%	65.1%
1er trimestre	23 763	2 281.3	16 111	1 429.5	67.8%	62.7%



Annexe 5 : Historique trimestriel des flux et encours

Déclarations reçues au 29/04/13

Encours global des Prêts Conventionnés (M€)

	Encours fin de période	dont PC avec APL (1)		dont PAS		dont PC d'une durée > à 20 ans	
		Montant	%	Montant	%	Montant	%
2012	68 638	19 710	28.7%	39 994	58.3%	31 965	46.6%
4e trimestre	68 638	19 710	28.7%	39 994	58.3%	31 965	46.6%
3e trimestre	67 540	19 875	29.4%	39 356	58.3%	30 913	45.8%
2e trimestre	66 408	19 857	29.9%	38 572	58.1%	29 960	45.1%
1er trimestre	65 410 (2)	19 459	29.7%	37 956	58.0%	28 995	44.3%
2011	64 436	19 244	29.9%	37 271	57.8%	27 981	43.4%
4e trimestre	64 436	19 244	29.9%	37 271	57.8%	27 981	43.4%
3e trimestre	63 337	19 133	30.2%	36 483	57.6%	26 907	42.5%
2e trimestre	62 388 (3)	19 062	30.6%	35 884	57.5%	25 883	41.5%
1er trimestre	61 565 (4)	18 809	30.6%	35 282	57.3%	24 887	40.4%
2010	61 245	18 847	30.8%	34 969 (5)	57.1%	24 518	40.0%
4e trimestre	61 245	18 847	30.8%	34 969 (5)	57.1%	24 518	40.0%
3e trimestre	60 208 (5)	19 067	31.7%	34 146 (5)	56.7%	24 014	39.9%
2e trimestre	59 517	19 254	32.4%	33 505 (5)	56.3%	23 497	39.5%
1er trimestre	58 950	19 299	32.7%	33 325 (5)	56.5%	22 652	38.4%

Encours des Prêts Conventionnés par types de prêteurs (M€)

	Encours fin de période	Banques	Banques Mutualistes ou Coopératives	Etablis sements spécialisés
2012	68 638	12 612	35 116	20 910
4e trimestre	68 638	12 612	35 116	20 910
3e trimestre	67 540	12 782	34 610	20 148
2e trimestre	66 408	12 961	34 085	19 363
1er trimestre	65 410 (2)	13 076	33 568	18 766
2011	64 436	13 387	32 920	18 129
4e trimestre	64 436	13 387	32 920	18 129
3e trimestre	63 337	13 522	32 299	17 515
2e trimestre	62 388 (3)	13 695	31 699	16 994
1er trimestre	61 565 (4)	13 923	31 187	16 455
2010	61 245	14 282	31 025	15 937
4e trimestre	61 245	14 282	31 025	15 937
3e trimestre	60 208 (5)	14 405	30 505	15 298
2e trimestre	59 517	14 544	30 109	14 863
1er trimestre	58 950	14 560	29 903	14 487

(1) Prêts dont les titulaires remplissaient, à la date de la demande, les conditions requises pour bénéficier de l'APL

(2) Des établissements ont procédé à des ajustements pour un total de 144 614 K €

(3) Erreur d'une société dans la reprise des encours par type de contrat (13 561 K €)

(4) Un établissement a procédé à une régularisation de 12 679 K € (prêts en cours de déblocage)

(5) Un établissement a procédé à un ajustement de 169 839K €

[Page suivante](#)

Annexe 5 : Historique trimestriel des flux et encours

Déclarations reçues au 29/04/13

Flux affectant les encours : affaires nouvelles réalisées et amortissements (M€)

Sous toutes réserves, compte tenu des lacunes constatées dans les déclarations d'affaires nouvelles et d'amortissements.
Les affaires nouvelles représentent les versements réalisés depuis la fin du trimestre précédent.

	Versements	Neuf		Acquisition-amélioration		Acquisition seule		Travaux		Amortissements, RA et ajustements	
Périodes	Montant	Montant	%	Montant	%	Montant	%	Montant	%	Montant	dont RA
2012	9 810	3 972	40.5%	895	9.1%	4 829	49.2%	115	1.2%	5 464	1 931
4e trimestre	2 516	1 075	42.7%	222	8.8%	1 187	47.2%	32	1.3%	1 419 (1)	489
3e trimestre	2 561	927	36.2%	254	9.9%	1 353	52.8%	28	1.1%	1 429 (1)	521
2e trimestre	2 247	980	43.6%	202	9.0%	1 035	46.1%	30	1.4%	1 249 (1)	444
1er trimestre	2 486	990	39.8%	217	8.7%	1 254	50.4%	25	1.0%	1 367 (1)	476
2011	9 880	4 433	44.9%	771	7.8%	4 551	46.1%	125	1.3%	6 662	2 937
4e trimestre	2 469	1 124	45.5%	195	7.9%	1 115	45.1%	35	1.4%	1 370 (2)	491
3e trimestre	2 482	1 005	40.5%	198	8.0%	1 251	50.4%	28	1.1%	1 534 (2)	663
2e trimestre	2 560	1 188	46.4%	195	7.6%	1 143	44.7%	33	1.3%	1 723 (2)	756
1er trimestre	2 368	1 115	47.1%	182	7.7%	1 043	44.0%	28	1.2%	2 035 (1)	1 027
2010	8 612	3 956	45.9%	1 039	12.1%	3 521	40.9%	97	1.1%	6 037	2 646
4e trimestre	2 671	1 206	45.1%	233	8.7%	1 205	45.1%	28	1.0%	1 634 (1)	753
3e trimestre	2 172	975	44.9%	273	12.6%	901	41.5%	23	1.1%	1 651 (1)	778
2e trimestre	1 983	952	48.0%	280	14.1%	725	36.6%	25	1.2%	1 416 (1)	606
1er trimestre	1 786	822	46.0%	253	14.2%	689	38.6%	21	1.2%	1 336 (1)	509

(1) Un établissement déclare des rachats de créances.

(2) Un établissement déclare des rachats de créances, un autre réaffecte des prêts (PC ou PAS) en prêts non réglementés suite à réaménagement .

Annexe 6 : Autorisations des prêts conventionnés par établissements

Déclarations reçues au 29/04/13

Les prêts autorisés représentent les offres de prêts émises

	2010		2011		2012	
	effectifs	Montants en M€	effectifs	Montants en M€	effectifs	Montants en M€
Banques Populaires (BPCE)	9 583	1 362.5	10 601	1 612.3	8 942	1 409.6
Caisses d'Epargne (BPCE)	9 095	738.4	7 069	565.6	6 315	500.6
Crédit Foncier de France	28 841	2 963.5	19 924	2 328.6	26 729	3 472.5
Groupe BPCE	47 519	5 064	37 594	4 506	41 986	5 383
Crédit Agricole	31 168	2 638.3	32 395	2 729.9	28 843	2 399.8
LCL	1 131	117.0	828	86.6	472	48.1
Groupe Crédit Agricole LCL	32 299	2 755	33 223	2 817	29 315	2 448
Crédit Mutuel	14 197	1 328.7	11 966	1 167.5	10 225	1 004.4
CIC	3 421	377.9	3 286	365.4	2 644	298.7
Groupe Crédit Mutuel CIC	17 618	1 707	15 252	1 533	12 869	1 303
BNP/PARIBAS	2 324	270.3	1 613	186.6	861	95.6
BNP Paribas Personal Finance	47	8.2	67	18.3	25	5.1
Groupe BNP	2 371	278	1 680	205	886	101
Crédit Immobilier de France	9 188	923.2	6 483	713.7	6 126	729.7
Société Générale	3 464	380.9	1 833	169.3	1 743	177.3
La Banque Postale	1 965	155.8	402	33.1	570	46.6
Autres	357	46.0	204	25.5	126	26.2
TOTAL	114 781	11 310.8	96 671	10 002.4	93 621	10 214.1

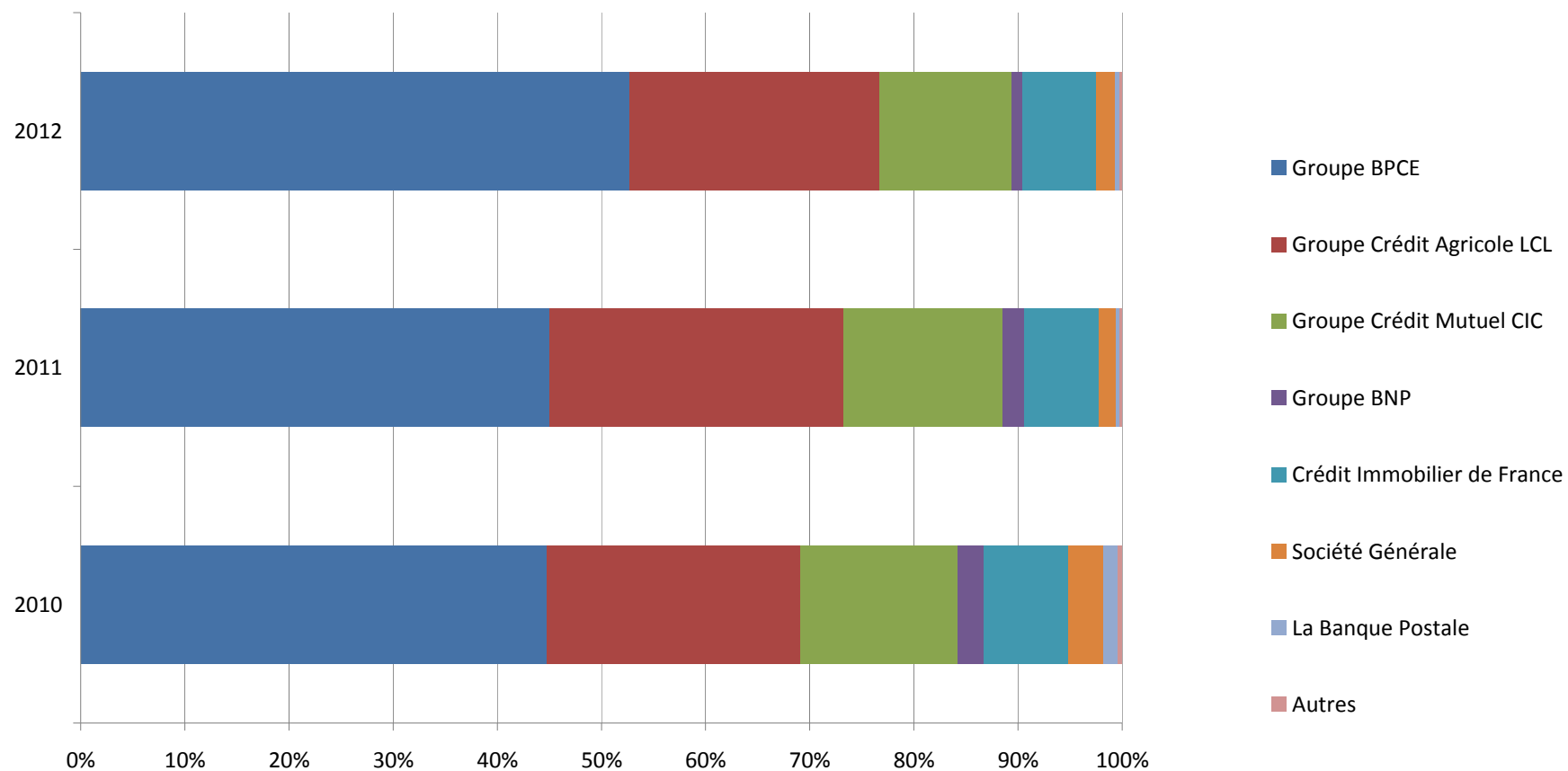
[Page suivante](#)

Annexe 6 : Autorisations des prêts conventionnés par établissements

Déclarations reçues au 29/04/13

Les prêts autorisés représentent les offres de prêts émises

PARTS DE MARCHE (en montant d'autorisations des PC)



Annexe 7 : Liste des établissements

déclarant à la SGFGAS un encours non nul fin décembre 2012

Banques

BANQUE CHALUS
BANQUE CIC Nord Ouest
BANQUE COURTOIS
BANQUE DE SAVOIE
BANQUE LAYDERNIER
BANQUE PRIVEE EUROPEENNE
BANQUE RHONE ALPES
BNP PARIBAS
BNP Paribas Personal Finance
Banque CIC Sud Ouest
CIC Est
CIC Ouest
CM-CIC Services
CREDIT COMMERCIAL DU SUD OUEST
CREDIT DU NORD
DEXIA Crédit Local
GE MONEY BANK
HSBC FRANCE
LA BANQUE POSTALE
LCL
LYONNAISE DE BANQUE
S B E
SOCIETE GENERALE
SOCIETE MARSEILLAISE CREDIT

Banques Mutualistes ou Coopératives

BANQUES POPULAIRES (BPCE)
CAISSES D'EPARGNE (BPCE)
CREDIT AGRICOLE s.a.
CREDIT MUTUEL

Etablissements spécialisés

CREDIT FONCIER DE FRANCE
GIE CIF Services